



ELEKTRO ŠUMADIJA

MLADENOVAC

11400 MLADENOVAC

Savića Mlin 2

Tel.: (011) 8231 - 677

Fax.: (011) 8230 - 391

e-mail:

prodaja@elektrosumadija-mladenovac.rs

NISKONAPONSKI STALAK S1

S1 0,4kV max. 1600A





STALAK ZA TRAFU 630 kVA



STALAK ZA TRAFU 1000 kVA

OPŠTE

Niskonaponski razvodni stalci tipa S1 predstavljaju po svojoj jednostavnosti i univerzalnosti veoma značajan element u razrešavanju problema razvoda distributivnih TS reda 24/12/0,4kV. Konstrukcija stalka izrađena je od lakih limenih profila, međusobno ozavarenih, po potrebi otvorenog, delimično otvorenog ili potpuno zatvorenog tipa.

Stalak S1 odlikuje se:

- pogonskom sigurnošću i funkcionalnošću
- raznovrsnošću izvođenja
- raznovrsnošću ugrađenih električnih uređaja
- čvrstinom konstrukcije
- kratkim vremenom izrade i montaže na terenu
- jednostavnošću proširenja
- malim dimenzijama
- lakim transportom

TEHNIČKI OPIS STALKA S1

Stalak tipa S1 pravi se u nekoliko osnovnih varijanti koje se međusobno mogu povezati u potrebne sklopove.

Tako se izrađuju:

- Dovodni stalak - V
- Razvodni stalak - R
- Javna rasveta-ulična - U
- Spojno polje

Niskonaponski dovodni stalak S1V upotrebljava se za dovod sa transformatora snage 1000kVA odnosno struje sabirnica 1600A. U ovo polje moguće je ugraditi nekoliko tipova NN prekidača snage. Prekidač se postavlja na prednjoj strani ćelije sa otvorom za ručicu. Na dovodnim šinama postavljaju se strujni merni transformatori odgovarajućeg prenosnog odnosa

Na gornjim vratima smeštaju se tri ampermetra, voltmetar, voltmetarska preklopka i šuko utičnica. Jedan od dovodnih stalaka prikazan je na sl.1b, a pripadajuća jednopolna šema na sl.1.a. U donjem delu dovodnog stalka moguće je smestiti elemente razvoda: osiguračke letve, rastavljače sa osiguračima i druge elemente razvoda.

Donji deo može po želji biti otvoren ili zatvoren sa vratima, dok se bočne strane uvek zatvaraju.

Razvodni stalak S1R služi za smeštaj razvoda električne energije koji može biti izveden osiguračkim letvama, rastavljačima sa osiguračima i drugim elementima razvoda, maksimalne nazivne struje 400A.

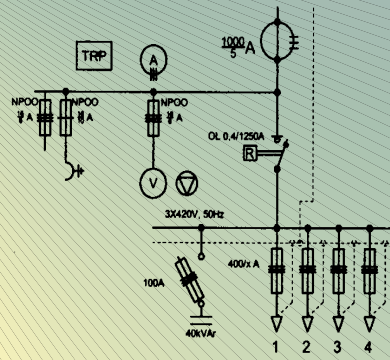
U gornjem delu može se ugraditi komplet za merenje električne energije, elementi zaštite i indikacije baterije za kompenzaciju praznog hoda transformatora, kao i oprema za uličnu rasvetu. Stalak je izrađen od valjanih i presovanih profila i zavaren u kompletnu konstrukciju. Izgled, dimenzije i jednopolna šema dati su na sl.2a i sl.2b.

Samostalni skelet S1U predviđen je za smeštaj javne rasvete. Napajanje je izvedeno preko dve paralelne grane, ručno preko preklopki ili automatski sa kontaktorima. U gornjem delu predviđen je smeštaj brojila i drugih elemenata. I ovo polje izrađeno je od istih elemenata kao i predhodna polja.

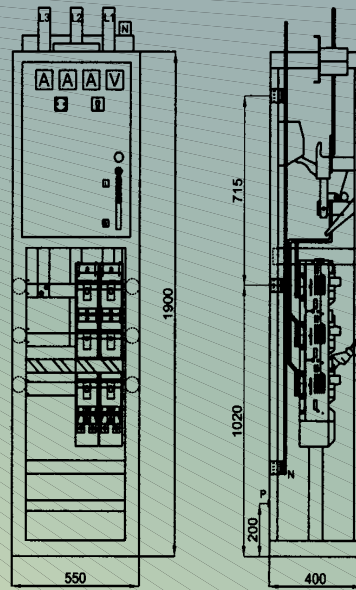
U zavisnosti od ugrađene elektro opreme i stepena zatvorenosti polja, pravi se u nekoliko varijanti. Jedna od varijanti prikazana je na sl. 3a i sl.3b.

Spojno polje je po dimenziji isto kao i dovodno i polje ulične rasvete, služi za uzdužno spajanje (razdvajanje) NN sabirnica.

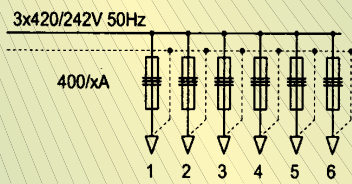
Može biti takođe otvorenog ili zatvorenog tipa.



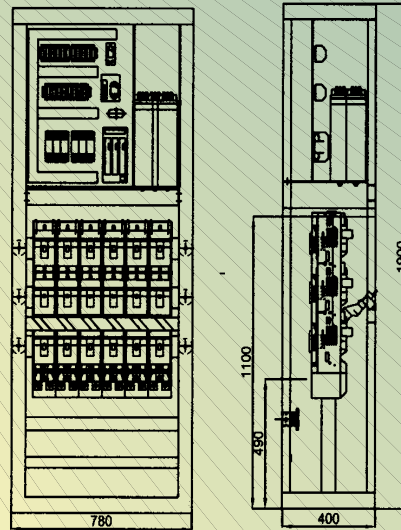
(a) SI.1



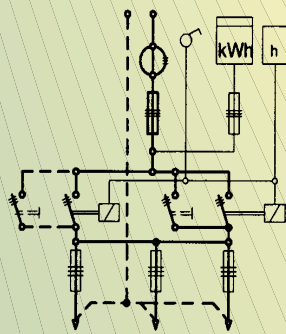
(b)



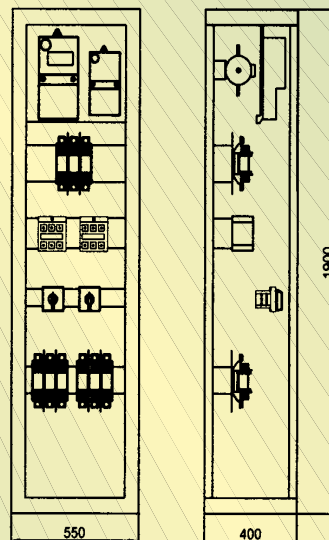
(a) SI.2



(b)



(a) SI.3



(b)

TEHNIČKI PODACI		V	R	U	S
Nazivni napon	V	660			
Nazivna struja sabirnica	A	1600			
Nazivna podnosiva temena vrednost struje sabirnica	kA	70			
Nazivna kratkotrajna podnosiva struja sabirnica	kA	30			
Nazivna struja izvoda (zavisno od ugradjenog aparata)	A	100 - 400			
Broj izvoda u razvodu NN		1 - 4	1 - 6	1 - 3	1 - 4
Sirina polja	mm	550	780	550	550
Dubina polja	mm	400			
Visina polja	mm	1900			
Tipska boja		RAL - 7035			

Pri poručivanju je potrebno navesti:

- Jednopolnu šemu NN razvoda sa definisanim tipom aparata u dovodu i izvodima
- prenosni odnos strujnih transformatora
- vrstu i broj izvoda razvodnog dela(kanlovski , vazdušni)
- otvorenu ili zatvorenu varijantu
- kao i oznake elemenata stalka, gledano sa leva u desno: tipska oznaka stalka, broj kompleta, oznaka stalka,nazivna struja NN aparata, kao i broj razvodnih elemenata, nazivna struja svakog elementa, vrsta razvodnog elementa.

Primer: S1-1VR-1600+6x400letve

S1 - stalak tipa S1

1 - jedan komplet

VR - vodno -razvodno

1600 - nazivna struja aparata NN

6 - broj razvodnih elemenata

400 - nazivna struja svakog elementa

letve - vrsta razvodnog elementa



11400 MLADENOVAC

Savića Mlin 2

Tel.: (011) 8231 - 677

Fax.: (011) 8230 – 391

e-mail:

prodaja@elektrosumadija-mladenovac.rs